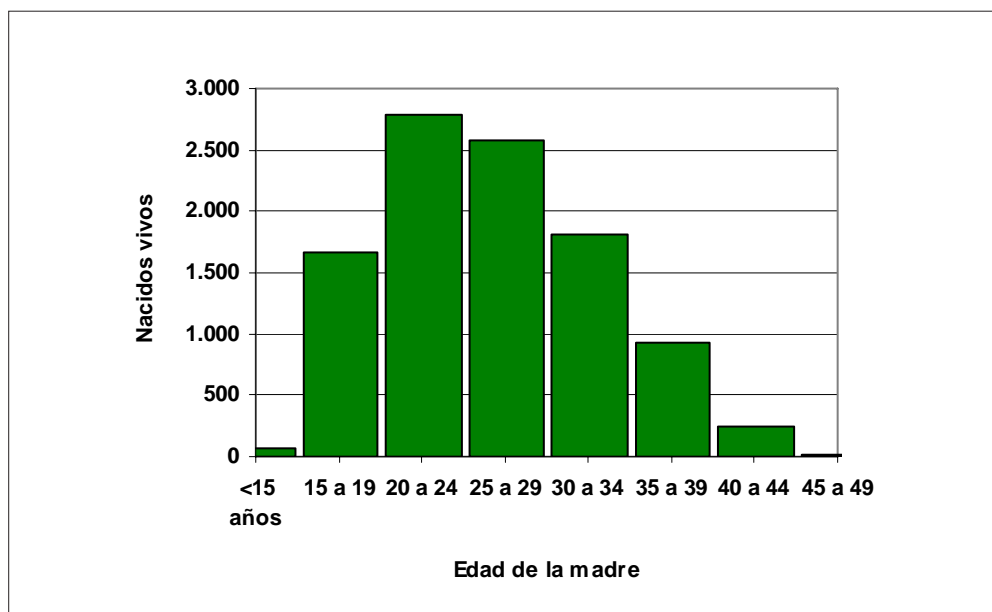


Gráfico 2.1.5. Nacidos vivos registrados según edad de la madre. Año 2004



Nota: Incluye nacimientos registrados en otras provincias, de madres residentes en ésta.

Fuente: Elaborado por la Dirección General de Estadística y Censos de la Provincia del Neuquén, en base a datos del Programa Nacional de Estadística de Salud del Ministerio de Salud y Acción Social de la Nación.